

面会制限の変更について

- ・国内の新型コロナウイルスの流行を受け、当院では8月3日より再度全館の面会を制限致します。
- ・病院側が来院を依頼した場合や、特別な事情があり面会を行う場合は、下記の手順でお願い致します。
- ・来院時にまず、医事課へお立ち寄りください。
- ・医事課で検温と必要事項の記入をお済ませいただいたのち、許可証をお渡ししますので、ご持参の上移動してください
- ・マスクの着用と手指消毒を実施の上、面会をお願いいたします
- ・面会終了後はお帰りの前に医事課へ許可証を返却してください

※マスクの着用、手指消毒の実施に御協力いただけない場合は、面会をお断りさせていただく場合があります。

※発熱、咳・のどの痛みなどの呼吸器症状等がある場合は、面会をお断りさせていただく場合があります。

※今後の流行状況次第では、面会の可否や対応については随時変更となる場合がございます。

ご了承ください。

病院出入り口の開放時間について

- ・1階正面玄関は18時30分、地下駐車場は17:00で閉鎖しています。

ご不便をおかけいたしますが、ご協力お願いいたします。

17時以降は地上階の駐車場をご利用ください。

外来診療について

- ・現在外来診療は通常通りの診療体制となっております。休診等については予告なく変更となる場合があります。ホームページ「当院の新型コロナウイルス感染予防対策」をご参照ください。

- ・受診される診療科によっては、診察を待たれている患者様と付き添いの方で待合場所が混雑する場合があります。付き添いの方は必要最低限の人数でお願いいたします。

<新患の方へ>

発熱や呼吸器症状のある方は医事課での受付時に必ずお伝えください

待機場所や診察場所を変更させていただく場合がございます。ご了承ください

<再診の方へ>

各診療科で検温や呼吸器症状の有無、新型コロナウイルスを発症した方との接触歴などを確認させていただきますのでお伝えください。あらかじめ来院前・来院時に把握されている場合は事前に病院へご連絡ください。



感染症対策

へのご協力をお願いします

新型コロナウイルスを含む感染症対策の基本は、「手洗い」や「マスクの着用を含む咳エチケット」です。

①手洗い

正しい手の洗い方

手洗いの前に

・爪は短く切っておきましょう ・時計や指輪は外しておきましょう



流水でよく手をぬらした後、石けんをつけ、手のひらをよくこすります。



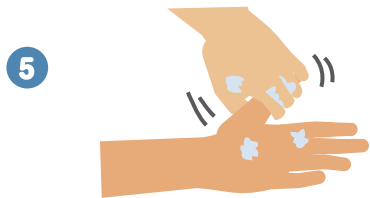
手の甲をのぼすようにこすります。



指先・爪の間を念入りにこすります。



指の間を洗います。



親指と手のひらをねじり洗いします。



手首も忘れずに洗います。

石けんで洗い終わったら、十分に水で流し、清潔なタオルやペーパータオルでよく拭き取って乾かします。

②咳エチケット

3つの咳エチケット

電車や職場、学校など人が集まる場所でやろう



マスクを着用する
(口・鼻を覆う)

ティッシュ・ハンカチで
口・鼻を覆う

袖で口・鼻を覆う

正しいマスクの着用



1 鼻と口の両方を
確実に覆う

2 ゴムひもを
耳にかける

3 隙間がないよう
鼻まで覆う



何もせずに
咳やくしゃみをする



咳やくしゃみを
手でかさえる

首相官邸
Prime Minister's Office of Japan

厚生労働省
Ministry of Health, Labour and Welfare

詳しい情報はこちら

厚労省

検索



感染症対策へのご協力をおねがいします

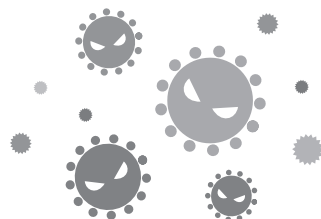
咳エチケット

新型コロナウイルスを含む感染症対策の基本は、「手洗い」や「マスクの着用を含む咳エチケット」です。

■ほかの人にうつさないために

くしゃみや咳が出るときは、飛沫にウイルスを含んでいるかもしれません。次のような咳エチケットを心がけましょう。

- ・**マスク**を着用します。
- ・ティッシュなどで**鼻と口を覆います**。
- ・とっさの時は**袖や上着の内側で覆います**。
- ・周囲の人から**なるべく離れます**。



3つの咳エチケット

電車や職場、学校など人が集まるところでやろう



マスクを着用する
(口・鼻を覆う)

マスクがない時
ティッシュ・ハンカチで
口・鼻を覆う

とっさの時
袖で口・鼻を覆う



何もせずに
咳やくしゃみをする

咳やくしゃみを
手でおさえる

正しいマスクの着用



1 鼻と口の両方を
確実に覆う

2 ゴムひもを
耳にかける

3 隙間がないよう
鼻まで覆う

首相官邸
Prime Minister's Office of Japan

厚生労働省
Ministry of Health, Labour and Welfare

厚労省

検索

